

ENERGA-OPERATOR SA
Oddział w GdańskuREJON DYSTRYBUCJI W WEJHEROWIE
UL.PRZEMYSŁOWA 18, 84-200 WEJHEROWO**WYTYPYCHNE PROGRAMOWE**

*INICJATYWA POPRAWY WSKAŹNIKÓW SAIDI POPRZEC
SKABLOWANIE ODCINKÓW LINII NAPOWIETRZNEJ W
TERENACH ZALESIONYCH LN SN 097900 W CIĄGU SN
03900-21-097900 KIER. WIERZCHUCINO ODŁĄCZNIK
NR.9911 ŚWIETLINO. GM KROKOWA*

NR WYT.: 353/0/2025/36MZE

NR ZAD. INWEST.:

OPRACOWANO W: **DZIAŁ ZARZĄDZANIA EKSPLOATACJĄ, 36MZE**OPRACOWAŁ: **MICHAŁ JANKOWSKI, 36MZE**Inżynier Wiodący
ds. Linii Elektroenergetycznych
Jankowski
.....
Michał JankowskiSPRAWDZIŁ: **ROMPCA MARCIN, 36RD**Dyrektor
Rejon Dystrybucji w Wejherowie
Rompca
.....
Marcin Rompca

ZATWIERDZIŁ:

Kierownik
Biura Zarządzania Usługami.....
Dariusz Lewandowski

Data:

22-04-2025

**INICJATYWA POPRAWY WSKAŹNIKÓW SAIDI POPRZEZ SKABLOWANIE ODCINKÓW LINII
NAPOWIETRZNEJ W TERENACH ZALESIONYCH LN SN 097900 W CIĄGU SN 03900-21-097900 KIER.
WIERZCHUCINO ODŁĄCZNIK NR.9911 ŚWIETLINO. GM KROKOWA**

SPIS TREŚCI

1.	Wymagania techniczne.....	2
2.	Przedmiot opracowania	2
3.	Lokalizacja przedmiotu wytycznych.....	2
4.	Stan istniejący	2
5.	Stan planowany / zakres prac.....	3
6.	Rzeczowy zakres prac.....	3
7.	Wymagania dodatkowe	3
8.	Informacje dodatkowe.....	4
1)	Uzgodnienie dokumentacji	4
2)	Zmiany i odstępstwa.....	4
9.	Spis załączników	4

INICJATYWA POPRAWY WSKAŹNIKÓW SAIDI POPRZEZ SKABLOWANIE ODCINKÓW LINII
NAPOWIETRZNEJ W TERENACH ZALESIONYCH LN SN 097900 W CIĄGU SN 03900-21-097900 KIER.
WIERZCHUCINO ODŁĄCZNIK NR.9911 ŚWIETLINO. GM KROKOWA

1. Wymagania techniczne

Realizacja zakresu inwestycyjnego objętego przedmiotowymi wytycznymi programowymi musi być zgodna z:

- 1) wymogami ustawy Prawo Budowlane, obowiązującymi Polskimi Normami, zasadami wiedzy technicznej oraz pozostałymi, obowiązującymi w tym zakresie przepisami,
- 2) wytycznymi oraz standardami technicznymi obowiązującymi u Zamawiającego, dostępnymi na stronie internetowej www.energa-operator.pl.

Wszystkie urządzenia:

- 1) muszą posiadać certyfikaty zgodności wystawione przez niezależne akredytowane jednostki certyfikujące i/lub protokoły badań typu wykonanych przez niezależne akredytowane laboratoria,
- 2) muszą spełniać wymagania Dyrektyw Europejskich Nowego Podejścia w zakresie podanym w Dyrektywach

2. Przedmiot opracowania

INICJATYWA POPRAWY WSKAŹNIKÓW SAIDI POPRZEZ SKABLOWANIE ODCINKÓW LINII
NAPOWIETRZNEJ W TERENACH ZALESIONYCH LN SN 097900 W CIĄGU SN 03900-21-097900 KIER.
WIERZCHUCINO ODŁĄCZNIK NR.9911 ŚWIETLINO. GM KROKOWA

3. Lokalizacja przedmiotu wytycznych

Miejscowość: Świetlino

Gmina: Krokowa

Powiat: Pucki

4. Stan istniejący

LN SN 097919 odcinek nr.2,3

Charakterystyka stanu istniejącego		
Dane ogólne dla obiektu		Uwagi/Komentarze
Rok budowy	1972	
Nr obiektu	097919 – 2,3	LN SN do skablowania
Nr słupa	16 – T-9295 Czechy	
Nazwa linii	LN097916(SŁ30) - T-9295 Czechy	

**INICJATYWA POPRAWY WSKAŹNIKÓW SAIDI POPRZEC SKABLOWANIE ODCINKÓW LINII
NAPOWIETRZNEJ W TERENACH ZALESIONYCH LN SN 097900 W CIĄGU SN 03900-21-097900 KIER.
WIERZCHUCINO ODŁĄCZNIK NR.9911 ŚWIETLINO. GM KROKOWA**

5. Stan planowany / zakres prac

Skablowanie linii napowietrznej SN nr.097900 poprzez wstawienie stanowiska słupowego E 13,5/20 pomiędzy st.16, a st.17 i budowę linii kablowej pomiędzy nowym stanowiskiem, a T-9295 Czechy. Demontaż ist. linii napowietrznej. Wykonanie dokumentacji projektowej. Prace wykonać zgodnie z obowiązującymi standardami EOP.

6. Rzeczowy zakres prac

Lp.	Nazwa	J.m.	Ilość
1.	Dokumentacja projektowa	Szt.	1
2.	Stanowisko słupowe E 13,5/20	Szt.	1
3.	Rozłączniki SN	Kpl.	1
4.	Linia kablowa 3xXRUHAKXs	m	530
5.	Demontaż ist. linii napowietrznej	m	485
6.	Dokumentacja powykonawcza	Szt.	1

7. Wymagania dodatkowe

Agregaty: T-9295 Czechy

Wymagania szczegółowe w zakresie dokumentacji powykonawczej, które nie są ujęte w dokumentacji przetargowej/umowie:

- **Numeracja rozłącznika**

Należy przewidzieć przenumerowanie w/w rozłącznika wg. Standardów EOP

- **Wyłączenia**

Należy sporządzić harmonogram prac przy uwzględnieniu założenia minimalizacji okresu włączeń.

- **Demontaż**

Materiały z demontażu wykonawca robót zutylizuje we własnym zakresie. Powyższe należy potwierdzić stosownym dokumentem utylizacji.

- **Uregulowania prawne**

Wykonawca zobowiązany jest do uzyskania zgód właścicieli nieruchomości na wykonywanie robót zgodnych ze standardami ENERGA-OPERATOR SA.

- Niniejsze wytyczne programowe powinny być integralną częścią dokumentacji powykonawczej.

**INICJATYWA POPRAWY WSKAŹNIKÓW SAIDI POPRZECZ SKABLOWANIE ODCINKÓW LINII
NAPOWIERTRZNEJ W TERENACH ZALESIONYCH LN SN 097900 W CIĄGU SN 03900-21-097900 KIER.
WIERZCHUCINO ODŁĄCZNIK NR.9911 ŚWIE TLINO. GM KROKOWA**

8. Informacje dodatkowe

1) Uzgodnienie dokumentacji powykonawczej

W celu dokonania uzgodnień projektowych wykonawca dokumentacji składa do kancelarii **Energa Operator SA Oddział w Gdańsku ul. Marynarki Polskiej 130, 80-557 Gdańsk**, która następnie zostanie przekierowana do **Działu dokumentacji 36MMD**

W/w komórka organizacyjna odpowiedzialna jest za prowadzenie procesu uzgadniania dokumentacji zależnie od zakresu wytycznych z poszczególnymi komórkami organizacyjnymi EOP w Centrali, Oddziałach lub Rejonach Dystrybucji, zgodnie z wewnętrzną procedurą - decyzję w tym względzie podejmuje Kierownik komórki ds. dokumentacji energetycznej.

Poniżej sugerowany zakres komórki organizacyjnej opiniujące dokumentację:

Punkty wytycznych	Komórki organizacyjne EOP		
	Centrala	Oddział w Gdańsku	RD REJON
Pkt. 5	-	3 MZE, 3MMR, 3MDR	36 MZE, 36 MMD

Kierownik komórki ds. dokumentacji energetycznej, w zależności od potrzeb, może rozszerzyć listę komórek weryfikujących.

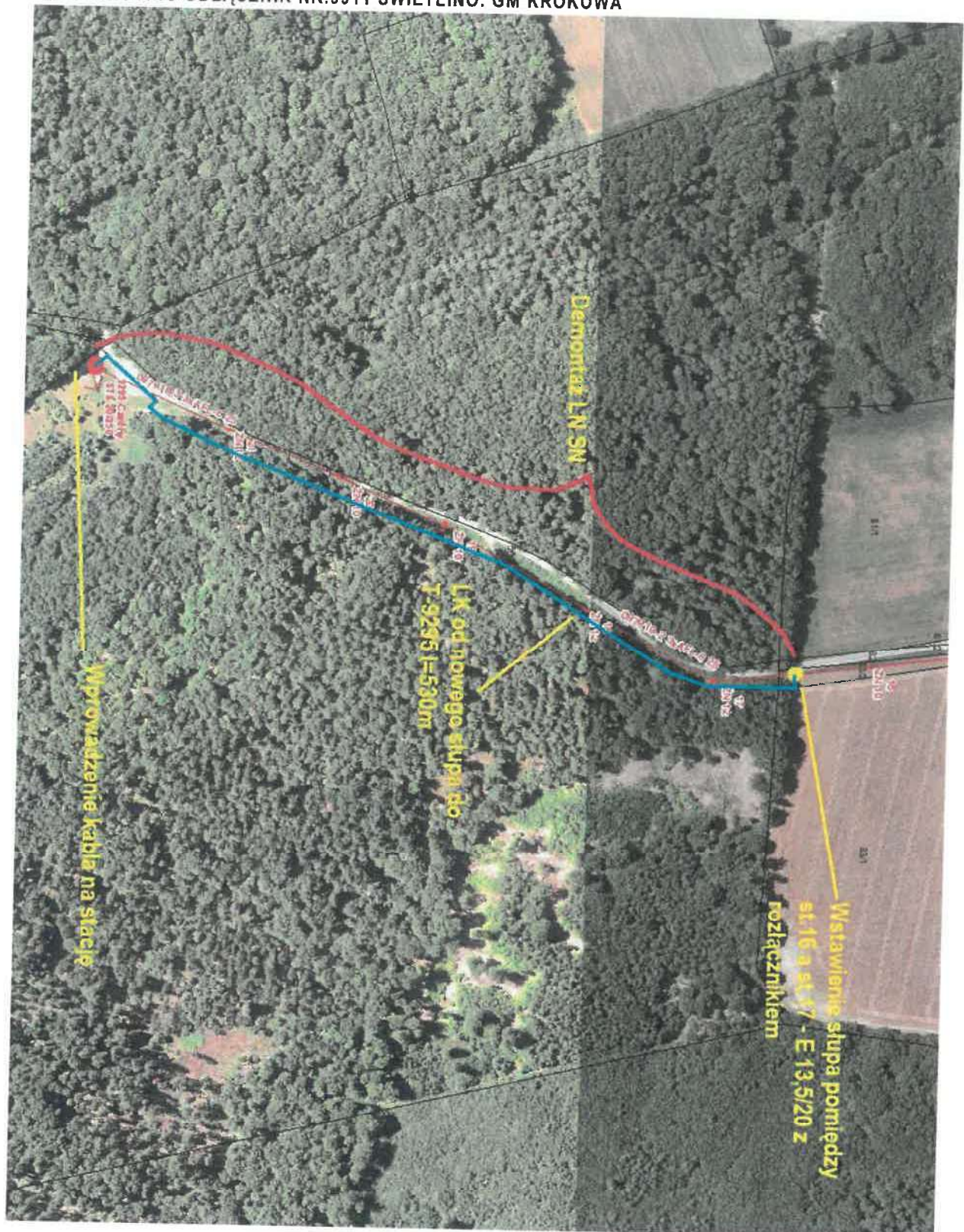
2) Zmiany i odstępstwa

W sytuacji, gdy na etapie projektowania lub realizacji zadania nastąpiła konieczność zastosowania rozwiązań technicznych specjalnych/nietypowych, odbiegających od Standardów Technicznych w ENERGA-OPERATOR SA lub pojawiła się konieczność zastosowania dodatkowych elementów nieuwjętych w wytycznych lub wyjaśnienia wątpliwości w zakresie rozwiązania technicznego należy kontaktować się z autorem wytycznych programowych. Zastosowanie rozwiązań nieuwjętych w standardach wymaga uzyskania odstępstwa. Autor wytycznych po analizie sprawy otrzymanej od biura projektowego wysyła stosowny wniosek o odstępstwo od standardów technicznych do właściwego Przewodniczącego Zespołu Technicznego działającego przy Radzie Technicznej ENERGA-OPERATOR. Uzyskanie odstępstwa leży po stronie komórki opracowującej wytyczne programowe.

9. Spis załączników

1. Schemat linii SN.
2. Mapa

INICJATYWA POPRAWY WSKAŹNIKÓW SAIDI POPRZEC SKABLOWANIE ODCINKÓW LINII
 NAPIOWIETRZNEJ W TERENACH ZALESIONYCH LN SN 097900 W CIĄGU SN 03900-21-097900 KIER.
 WIERZCHUCINO ODŁĄCZNIK NR.9911 ŚWIETLINO. GM KROKOWA



**INICJATYWA POPRAWY WSKAŹNIKÓW SAIDI POPRZEC SKABLOWANIE ODCINKÓW LINII
 NAPOWIERTRZNEJ W TERENACH ZALESIONYCH LN SN 097900 W CIĄGU SN 03900-21-097900 KIER.
 WIERZCHUCINO ODŁĄCZNIK NR.9911 ŚWIELINO. GM KROKOWA**

